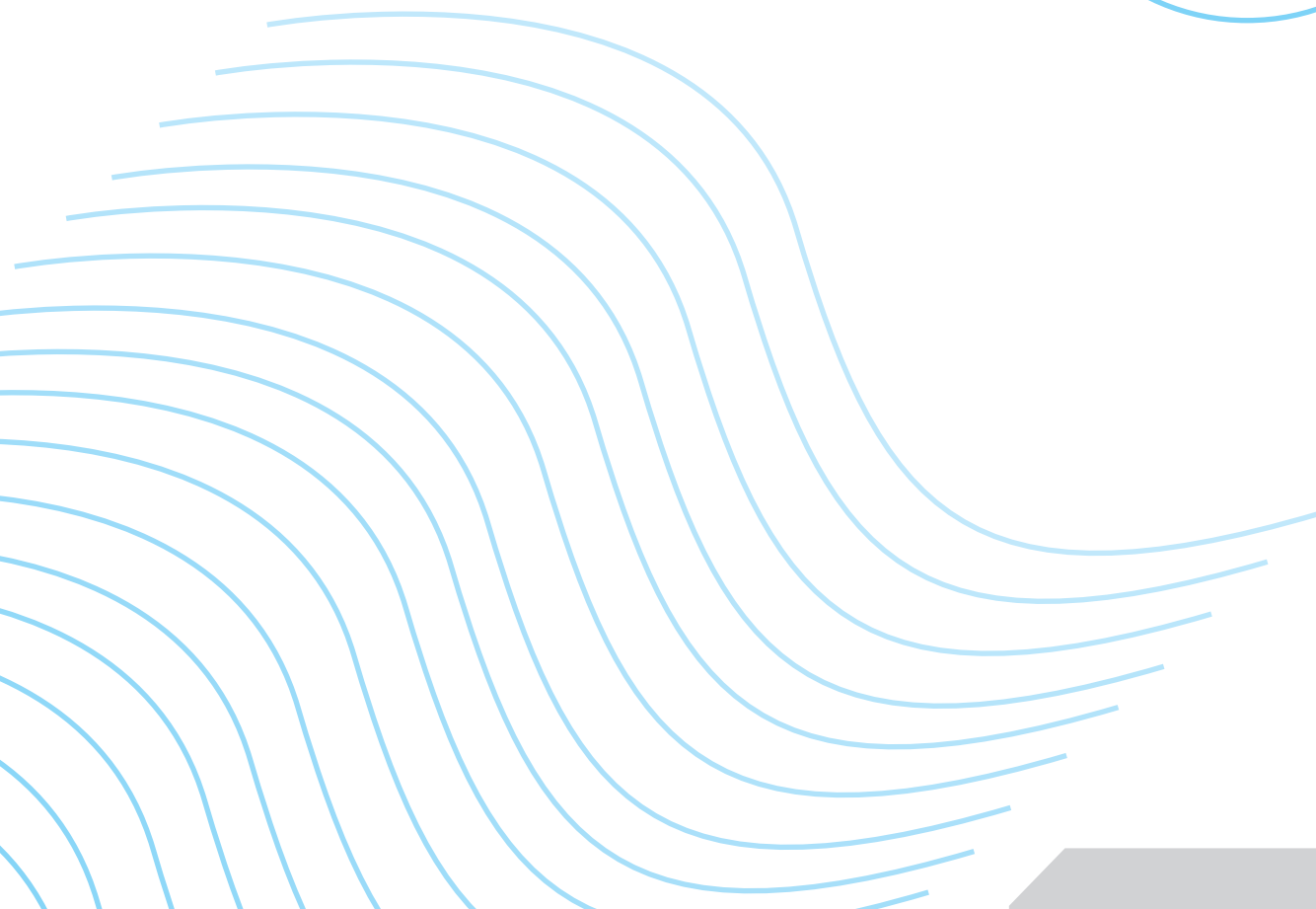




Arquitectos del aire



Calefacción

Harmony<sup>®</sup> Finesse

[www.aerolica.com](http://www.aerolica.com)

## HARMONY® FINESSE



### ▲ ventajas

- **Regulación Radio Frecuencia (Versión Power Control y Power Control BC).**
- **Solución bajo consumo (Versión Power control BC):**
  - motor de bajo consumo.
  - batería eléctrica de bajo consumo.
- **Batería eléctrica con Tecnología MCI.**
- **Batería de agua caliente concepción antipolvo CAP.**
- **Nueva concepción y nuevo diseño.**
- **Bajo nivel sonoro.**
- **Sistema Plug & Play.**
- **Rejilla de impulsión orientable.**

### ▲ gama

#### • 3 energías:

SC: Sin calefacción.

E: Calefacción eléctrica.

Potencia de 9,1 kW hasta 17,0 kW.

Caudal de aire desde 2.030 hasta 3.870 m<sup>3</sup>/h.

EC: Calefacción de agua caliente.

Potencia de 14,2 hasta 34 kW.

Caudal de aire desde 2.000 hasta 3.750 m<sup>3</sup>/h.

#### • 3 versiones:

**Easy Control:** Control manual del funcionamiento de la ventilación y de la potencia de calefacción.

**Power Control:** Radio frecuencia (pila incluida).

Regulación electrónica de la ventilación y de la potencia de calefacción por control de la temperatura.

**Power Control BC:** Radio frecuencia (pila incluida).

Motores y regulación electrónica de bajo consumo (control del caudal de 0 a 100%).

#### • 3 longitudes:

1.000, 1.500 y 2.000 mm

### ▲ denominación

Harmony® Finesse	1.000	E	Easy Control
Longitud	1.000	E: eléctrica	Versión Easy Control
	1.500	EC: agua caliente	Power Control
	2.000	SC: sin calefacción	Power Control BC

Cortina de aire caliente empotrable.

 Regulación radio frecuencia



### ▲ aplicación / utilización

- La cortina de aire Harmony®, colocada encima de una entrada, constituye una barrera que reduce de forma importante los intercambios entre el ambiente interior y el exterior. En modo calefacción, forma una barrera térmica e impide el aire frío de entrar. En modo sin calefacción, impide la entrada de olores, de insectos, de la polución exterior y limita la entrada de aire caliente en verano. Idóneo para locales terciarios: tiendas, despachos, edificios públicos... Posibilidad de controlar hasta 6 cortinas en maestro / esclavo.

## Soluciones RT - Grenelle

Versión de bajo consumo energético que incluye una batería eléctrica con tecnología MCI y motores de bajo consumo.

La batería con tecnología MCI con inercia mínima permite una subida de la temperatura 5 veces más rápida que un sistema convencional así como un ahorro en la post ventilación.

Con el uso de motores de bajo consumo, se consigue una mejor eficacia y ahorros energéticos.

### ▲ construcción / composición

- **Envoltente:**
  - Índice de protección IP20.
  - Estructura de acero pintado RAL 9010.
- **Grupo moto-ventilador:**
  - Ventilador centrífugo, alimentación 230 V 50 Hz.
  - Motores de bajo consumo energético (versión Power Control BC).
- **Calefacción:**
  - Batería eléctrica con tecnología MCI.
    - Elevada reactividad de la cortina = ahorro energético.
    - Inercia muy baja.
    - Elevada resistencia a los golpes.
    - Fácil mantenimiento.
  - Batería de agua caliente tipo CAP (concepción anti polvo).
    - Alarga la vida de la cortina.
    - Limita la acumulación de polvo.
    - Optimiza la circulación del aire.
    - Conexión 3/4".

 Tecnología MCI

 Concepción CAP

#### • Regulación:

##### • Versión Easy Control

- Regulación manual.
  - Panel de mando y cables incluidos.
  - 3 velocidades de impulsión.
  - Calefacción eléctrica: 2 etapas.
  - Regulación de la calefacción de agua caliente vía válvula (opción).
  - Seguridad electrónica antisobrecalentamiento de la batería eléctrica.



#### • Versión Power Control.

Regulación manual o automática.

- Panel de mando con pantalla LCD y reloj integrado.
- Radio frecuencia con pila integrada al emisor.
- Electroválvulas 3 vías incluida en la versión EC.
- 3 velocidades de impulsión.
- Calefacción eléctrica: 2 etapas (versión E).
- Calefacción agua caliente: regulación desde el panel de mando (versión EC).
- Seguridad electrónica antisobrecalentamiento de la batería eléctrica.
- Protección antihielo.

 Regulación radio frecuencia



#### • Versión Power Control BC (bajo consumo).

Regulación manual o automática.

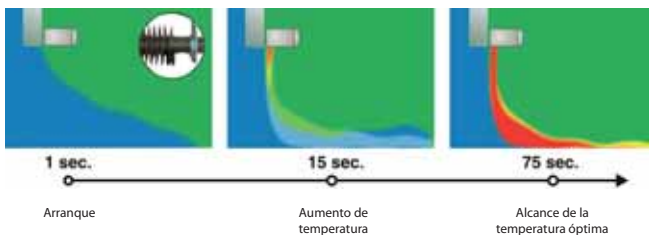
- Panel de mando con pantalla LCD y reloj integrado.
- Radio frecuencia con pila incluida.
- Electroválvulas 3 vías incluida en la versión EC.
- Control del caudal de aire de 0 a 100% por etapas de 10%.
- Calefacción eléctrica: 2 etapas (versión E).
- Calefacción agua caliente: regulación desde el panel de mando (versión EC).
- Seguridad electrónica antisobrecalentamiento de la batería eléctrica (versión E).
- Protección antihielo.

 Regulación radio frecuencia

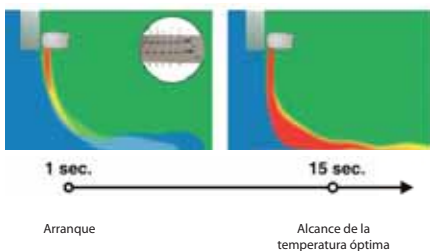


#### ▲ batería eléctrica con tecnología MCI

- Cortina de aire con batería eléctrica clásica.



- Cortina de aire con batería eléctrica con tecnología MCI France Air.



 Tecnología MCI

- Gran reactividad de la cortina de aire.
- Aumento de la temperatura 5 veces más rápido.
- Batería con inercia mínima.
- Ahorro en la post-ventilación.
- Mayor eficacia.
- Ahorro energético.

#### ▲ opciones

- **Soporte mural**
- **Versión Easy Control.**
  - Válvula 3 vías.
  - Válvula termostática.
  - Fleje de puerta.
  - Reloj.
- **Versión Power Control.**
  - Fleje de puerta.
- **Versión Power Control BC (bajo consumo).**
  - Fleje de puerta.

#### ▲ embalaje

- Suministrado por unidad.

#### ▲ especificación

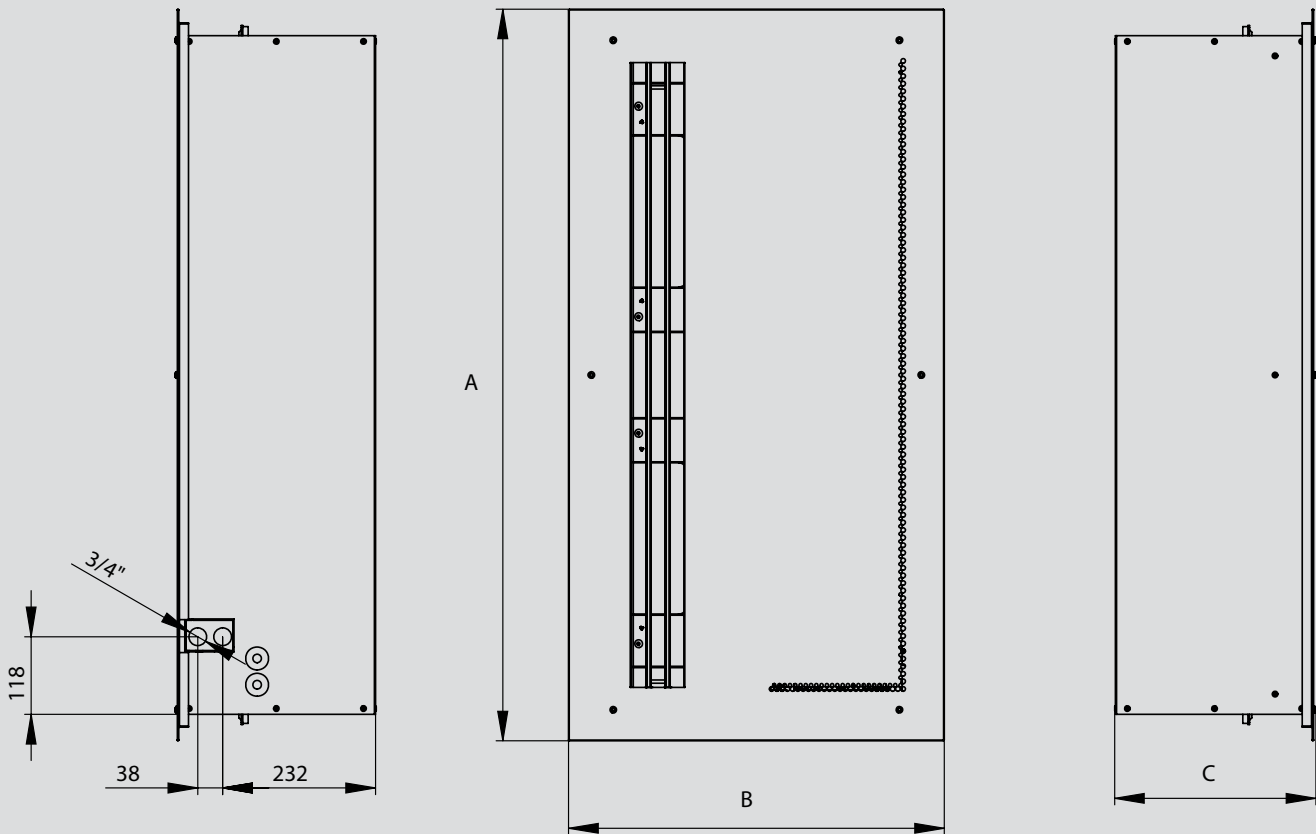
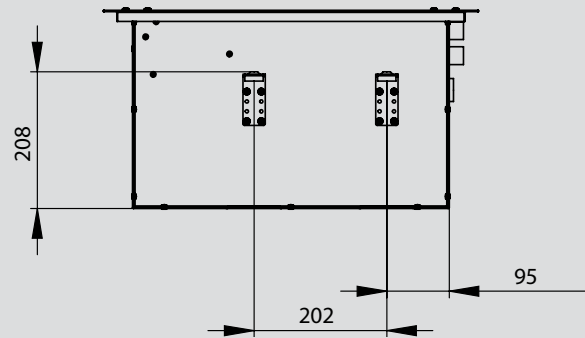
- Cortina de aire con una rejilla de impulsión/retorno de acero pintado RAL 9010 equipada con una regulación manual o automática por radio frecuencia.
- En versión eléctrica, lleva una batería eléctrica con tecnología MCI de baja inercia, consiguiendo así ahorros energéticos.
- En la versión de agua caliente, lleva una batería CAP (concepción antipolvo) optimizando la circulación del aire y alargando la vida de la cortina.
- Posibilidad de una versión de bajo consumo que combina batería tipo MCI y motores de bajo consumo.
- Tipo **Harmony® Finesse**, marca **France Air**.

## HARMONY® FINESSE

### DESCRIPCIÓN TÉCNICA

#### dimensiones y peso

Tipo	A (mm)	B (mm)	C (mm)	Peso (kg)		
				E	EC	SC
Harmony® F 1000	1112	571	305	37	39	36
Harmony® F 1500	1612	571	305	53	53	49
Harmony® F 2000	2112	571	305	66	71	65



#### características técnicas

Modelo	Alcance máx. (m)	Caudal de aire (m³/h)			Potencia calorífica (kW)	Nivel sonoro dB(A) *			Motor		Tensión (V)
		Velocidad				Velocidad			Potencia (W)	Intensidad (A)	
		1	2	3		1	2	3			
HARMONY® F 1000 E	3,9	1500	1690	2030	9	45,3	48,3	52,4	490	2,15	400
HARMONY® F 1500 E		2120	2380	2900	13	47,5	50,5	55	730	3,15	
HARMONY® F 2000 E		2900	3230	3870	17	49,2	52,4	56,5	950	4,20	
HARMONY® F 1000 EC	3,9	1400	1580	2000	14,2	44,6	47,4	51,8	490	2,15	230
HARMONY® F 1500 EC		2090	2340	2820	24,9	45,8	48,8	52,9	730	3,15	
HARMONY® F 2000 EC		2850	3220	3750	34,0	49,1	52,1	56	950	4,20	
HARMONY® F 1000 SC	3,9	1510	1710	2050	-	45,5	48,6	52,7	490	2,15	230
HARMONY® F 1500 SC		2140	2400	2920	-	47,8	50,8	55,3	730	3,15	
HARMONY® F 2000 SC		3000	3250	3900	-	49,4	52,6	56,7	950	4,20	

## DESCRIPCIÓN TÉCNICA

## agua caliente - características técnicas

Modelo	Régimen de agua (°C)	Temp. Entrada de aire (°C)	Caudal de aire (m³/h)						Caudal de agua (l/s)	Pérdida de carga de agua (kPa)
			Velocidad 1		Velocidad 2		Velocidad 3			
			Potencia (kW)	Temp. Salida (°C)	Potencia (kW)	Temp. Salida (°C)	Potencia (kW)	Temp. Salida (°C)		
HARMONY® F 1000 EC	90/70	18	15,60	48,55	16,24	46,23	17,56	42,12	0,17	3,03
	80/60		13,20	43,32	13,60	41,37	14,69	37,93	0,15	2,33
	70/50		10,80	38,18	10,97	36,60	11,82	33,83	0,12	1,69
HARMONY® F 1500 EC	90/70	18	25,20	51,18	27,09	49,81	30,56	47,77	0,30	4,80
	80/60		20,90	45,17	22,44	44,02	25,26	42,30	0,25	3,82
	70/50		16,70	39,39	17,87	38,46	20,10	19,67	0,20	2,91
HARMONY® F 2000 EC	90/70	18	30,78	47,67	33,38	46,48	37,04	45,14	0,60	6,10
	80/60		25,44	42,21	27,56	41,22	30,55	40,10	0,30	4,80
	70/50		20,22	37,00	21,88	36,20	24,22	35,30	0,24	3,63

## eléctrica - características técnicas

Modelo	N.º etapa	Temp. Entrada de aire(°C)	Caudal de aire (m³/h)					
			Velocidad 1		Velocidad 2		Velocidad 3	
			Potencia (kW)	Temp. Salida (°C)	Potencia (kW)	Temp. Salida (°C)	Potencia (kW)	Temp. Salida (°C)
HARMONY® F 1000 E	1.ª etapa	18	4,5	27,0	4,5	25,9	4,5	24,6
	2.ª etapa		-	-	9,0	33,9	9	31,2
HARMONY® F 1500 E	1.ª etapa	18	6,5	27,2	6,5	26,2	6,5	24,7
	2.ª etapa		-	-	13,0	34,3	13,0	31,4
HARMONY® F 2000 E	1.ª etapa	18	8,5	26,7	8,5	25,9	8,5	24,6
	2.ª etapa		-	-	17,0	33,7	17,0	31,1

# Arquitectos del aire

## FRANCE AIR ESPAÑA

### France Air España

Calle Pujades, 126  
08005 Barcelona  
T. 902 36 80 00  
F. 902 36 80 01  
www.aerolica.com  
info@aerolica.com

### France Air España Oficina Madrid

T. 902 36 80 00  
M. 629 10 09 44  
F. 91 498 29 85  
macasillas@aerolica.com

### Representantes Nacionales

Andalucía Este · Andalucía  
Oeste · Aragón · Asturias  
Islas Baleares · Canarias  
Cantabria · Castilla León  
Extremadura · País Vasco  
Galicia · Levante · Navarra

## RED INTERNACIONAL

### France Air

Rue des Barronnières  
Beynost  
01708 Miribel Cedex  
T. + 33 04 72 88 11 11  
F. + 33 04 78 55 25 63

### France Air Export

Z.I. de Saint-Mitre  
35, Av.de la roche Fourcade -  
Lot n° 16  
T. + 33 4 42 18 79 80  
F. + 33 4 42 18 79 89

### France Air Italia SPA

Via G. Marcora, 9/11  
20097 San Donato Milanese (MI)  
T. + 39 039 281 501

### France Air Bélgica

23, Léon Blum  
59370 Mons en Baroeul  
T. + 33 3 20 61 37 40  
F. + 33 3 20 84 39 91

### France Air Portugal

Av. Casal da Serra  
Lote L-4 Escritório 3  
2625-085 Povoá de Santa Iria  
T. + 351 21 956 89 00  
F. + 351 21 956 89 01

## Distribuidor