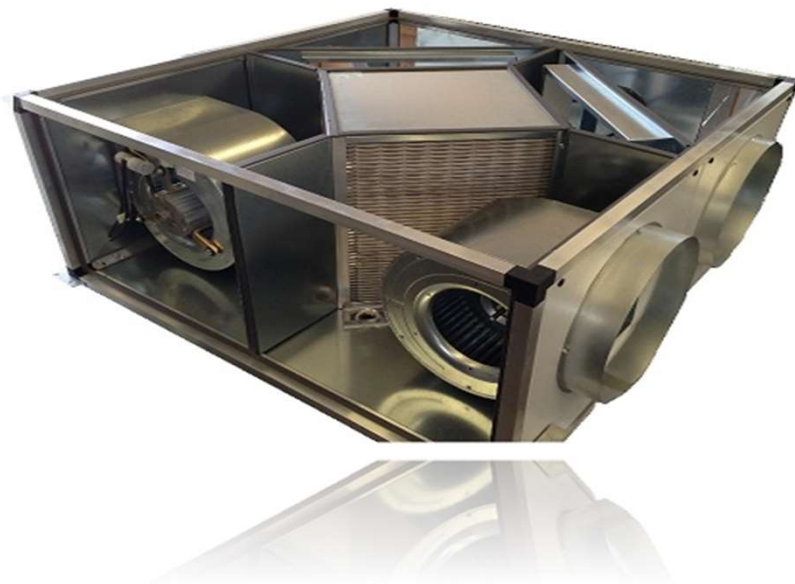


# RECUPERADORES ESTÁTICOS

**HORIZONTALES SERIE ALH**



**AirBlue™**



**AirBlue™**

### FUNCIONALIDAD Y CARACTERÍSTICAS

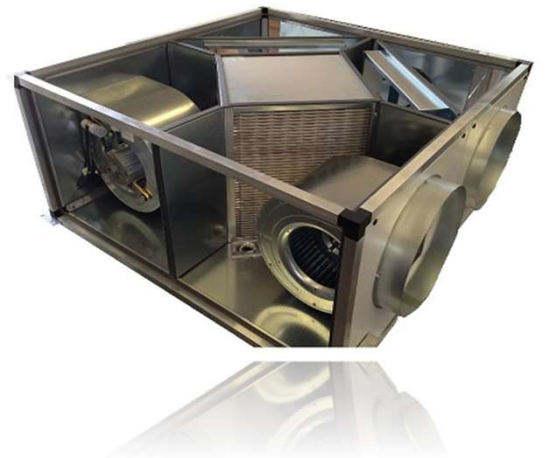
**- Descripción general:** Intercambiador de flujos cruzados

Las unidades de recuperación de calor son adecuadas para aplicaciones residenciales y comerciales, ofrecen un verdadero ahorro en plantas de ventilación forzada, mediante el uso de un intercambiador de flujocruzados fabricado en aluminio. Son capaces de transferir más del 50% de calor que de otro modo se perdería con la expulsión directa del aire. Estas unidades podrían estar integradas con la calefacción tradicional y los sistemas de refrigeración, pudiendo operar tanto en verano como invierno. La serie consta de 9 modelos con un caudal de aire de 500 a 6000 m<sup>3</sup>/h, especialmente adecuadas para instalación en falso techo y que pueden ser canalizadas adecuadamente permitiendo la aspiración y retorno directos a la habitación.



**- Envoltente de estructura** formada por perfiles cerrados de aluminio extrusionado con esquinas de poliamida que le confieren gran resistencia y una elevada estanqueidad. Los paneles, son de tipo sandwich con aislamiento lana de roca densidad 40 Kg/m<sup>3</sup> CLASE M1 espesor medio 25 mm. Bandeja de recogidos de condensados en acero Inóxidable. Recuperadores de placas según rendimientos según RITE. Ventiladores centrífugos de doble oído motores monofásicos y trifásicos con motores directamente acoplados clase ERP2013/2015. Recuperadores de placas coarrugados de alto rendimiento con montaje versátil que le permiten su configuración a pie de obra intercambiando los paneles originando grandes posibilidades.

**- Tecnología:** **Intercambiador de placas de alta eficiencia** de de placas de tipo estático, de flujos cruzados que garantiza la máxima fiabilidad y un funcionamiento seguro, con certificado EUROVENT. El intercambio se realiza mediante placas de aluminio selladas herméticamente evitando el contacto entre los dos caudales de aire. El optimizado diseño de las placas permite alcanzar unos valores de recuperación superiores al 50%. Filtros según RITE de alta eficacia de espesor 48 mm según calidad de aire exigida (F6, F7 y F8) integrados dentro del equipo, fácilmente extraíbles.



**- Control Integrado TZADA :** Placa de relés integrada para el modo de funcionamiento de velocidad según modelo, y disposición de contacto libre de tensión para la orden de marcha/ paro remoto.

**- Opciones:**

**1.1 Control:** bajo pedido se puede realizar cualquier tipo de control, termostático, función de presión/ caudal constante, partículas (CO<sub>2</sub>) etc. consultar.

**1.2 Acabados:** Tejadillo de intemperie para uso de exteriores sobre cubierta

**1.3 Accesorios:**

- Compuerta de by-pass para recirculación
- Batería de agua
- Viseras antipájaros y lluvia

**1.4 Disposiciones:** Vertical

TZADA



## CARACTERÍSTICAS FUNCIONALES RECUPERADORES

### MODELOS ALIMENTACIÓN ELÉCTRICA MONOFÁSICA 1X230V 50Hz

Modelo		ALH 05	ALH 08	ALH 10	ALH 14	ALH 19	ALH 30	
Caudal de aire nominal	m <sup>3</sup> /h	500	800	1000	1400	1900	3000	
Tipo de Ventilador	Mod.	HR93	HT67	7.7	9.7	9.7	10.8	
Caudal para filtro F6	Max.	500	930	1020	1320	2060	3200	
	med.	380	790	790	1100	1400	1700	
	min.	180	440	440	1000	1100	1200	
Caudal máx. s/tipo filtración	F6	500	930	1020	1320	2060	3200	
	F7	480	870	920	1250	1900	3040	
	F6/F8	360	680	720	1070	1620	2450	
Características eléctricas	V/F/Hz	220-240 /1/50						
	I. Max (amp)	0,66	1,55	3,20	3,20	4,70	4,70	
Presión Externa dB(A)	1 m	51	52	58	59	62	64	
	Retorno	60	62	69	69	62	68	
	Impulsión	63	64	72	72	64	69	
Recup.	Tipo	02N290	03N310	03N360	03N360	03N480	05N580	
	Rendimiento Potencia	%	49,6	52,6	53	51,9	50,5	52,5
	Temperatura Salida	°C	9,3	9,6	10,3	10	9,6	10,1
	Potencia Térmica	Kw	1,85	3,38	4,44	5,21	8,03	13,2
Ventilador	Nº de Polos	4	4	4	4	4	4	
	Nº de revoluciones	3	3	3	3	3	3	
	Consumo	W	2 X 150	2 x 355	2 x 355	2 x 480	2 x 555	2 x 555
	Nº de ventiladores	2	2	2	2	2	2	
	Transmisión	DIRECTA						
Peso (aprox.)	Kg	35	49	62	67	75	112	

### MODELOS ALIMENTACIÓN ELÉCTRICA TRIFÁSICA 3X400V 50Hz

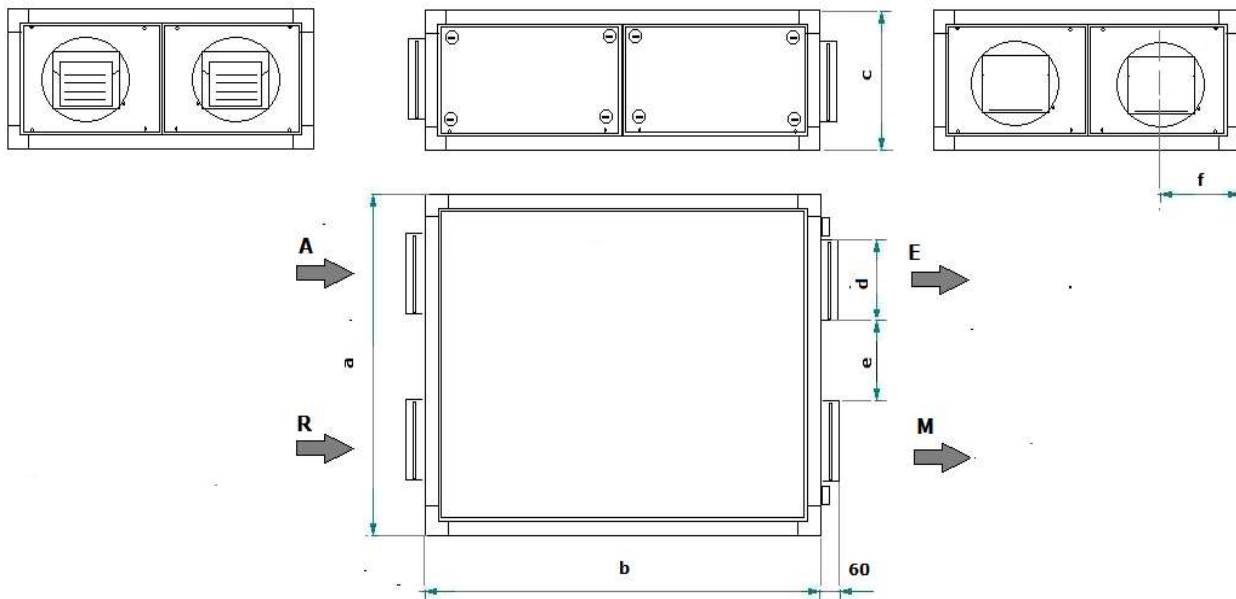
Modelo		ALH 40	ALH 50	ALH 60	
Caudal de aire nominal	m <sup>3</sup> /h	4000	5000	6000	
Tipo de Ventilador	Mod.	10.10	12.9	12.12	
Caudal para filtro F6	Max.	4300	5300	6180	
Caudal máx. s/tipo filtración	F6	4300	5300	6180	
	F7	4000	5000	6000	
	F6/F8	3800	4300	5080	
Características eléctricas	V/F/Hz	380-400/3/50			
	I. Max (amp)	2,55	3,75	3,75	
Presión Externa dB(A)	1 m	64	66	65	
	Retorno	69	72	71	
	Impulsión	69	70	72	
Recup.	Tipo	06A600	06A800	07N795	
	Rendimiento Potencia	%	51,5	52	54,8
	Temperatura Salida	°C	9,9	10	10,7
	Potencia Térmica	Kw	17,2	21,8	22,9
Ventilador	Nº de Polos	4	4	4	
	Nº de revoluciones	1	1	1	
	Consumo	W	2 x 735	2 x 1500	2 x 1500
	Nº de ventiladores	2	2	2	
	Transmisión	DIRECTA			
Peso (aprox.)	Kg	167	186	206	

(\*) - Todas las especificaciones están sujetas a cambio sin previo aviso.

(\*\*) - Nivel de presión sonora según la norma Iso 3741.

(\*\*\*) - Temperatura del Aire de entrada -3 °C con humedad del 80% . Temperatura de Aire de extracción 22° C con humedad del 50%

## CARACTERÍSTICAS DIMENSIONALES RECUPERADORES

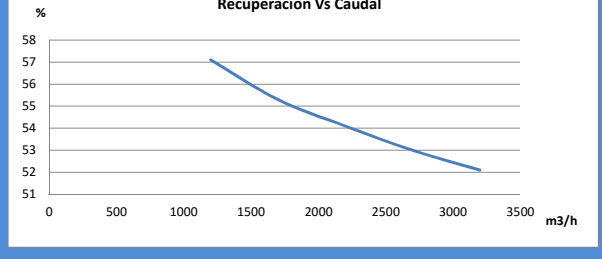
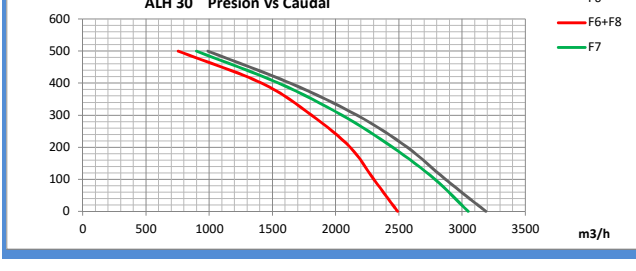
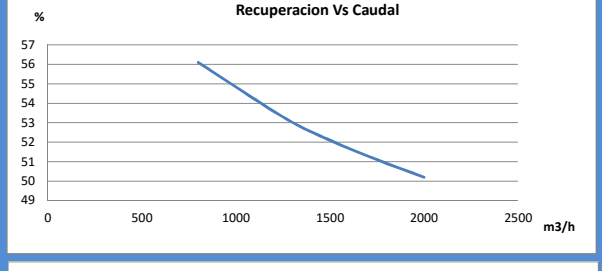
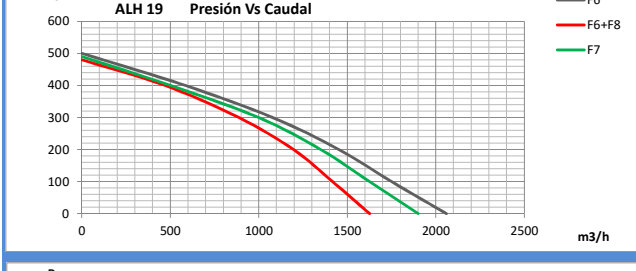
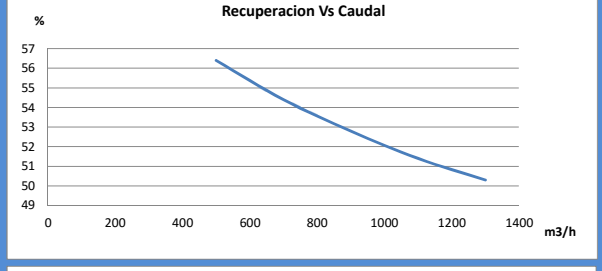
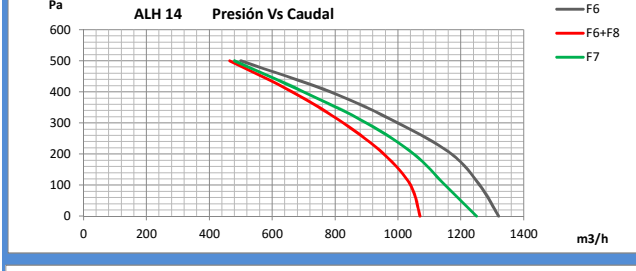
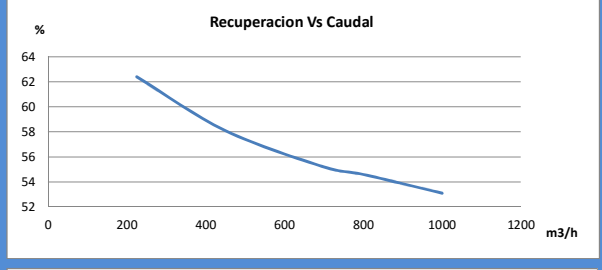
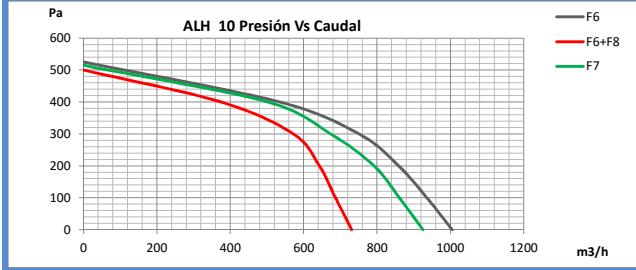
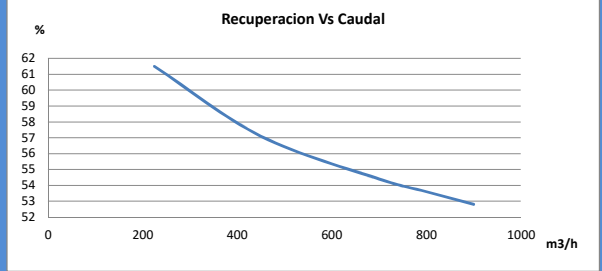
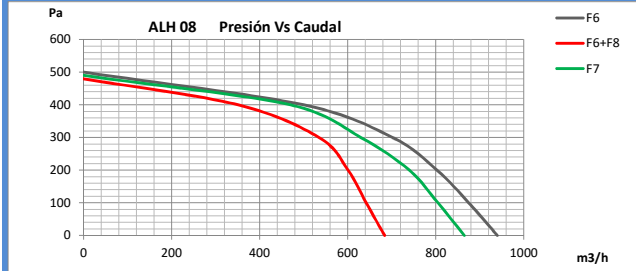
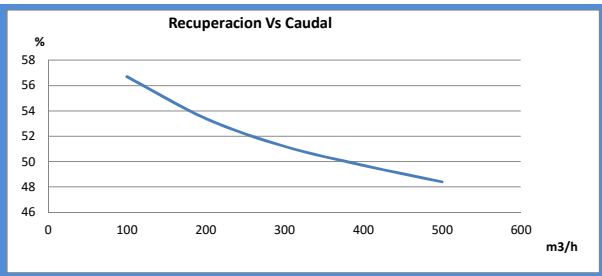
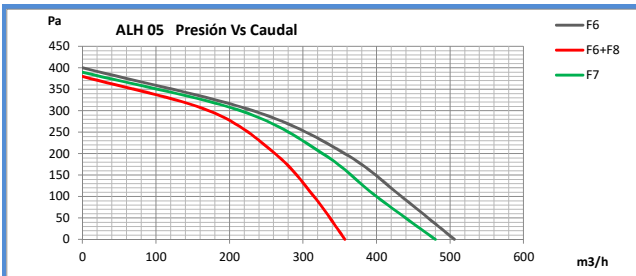


MODELO		ALH05	ALH08	ALH10	ALH14	ALH19	ALH30	ALH40	ALH50	ALH60
a	mm	640	850	900	1050	1050	1270	1350	1350	1500
b	mm	640	850	900	1050	1050	1270	1250	1350	1500
c	mm	345	360	430	470	535	630	685	855	855
d	Φ mm	200	250	315	315	355	400	450	450	450
e	mm	290	395	420	495	495	605	695	720	735
f	mm	175	227	420	277	277	332	327	315	380
Conexión condens.	Pulg.	3/4"	3/4"	3/4"	3/4"	3/4"	3/4"	3/4"	3/4"	3/4"

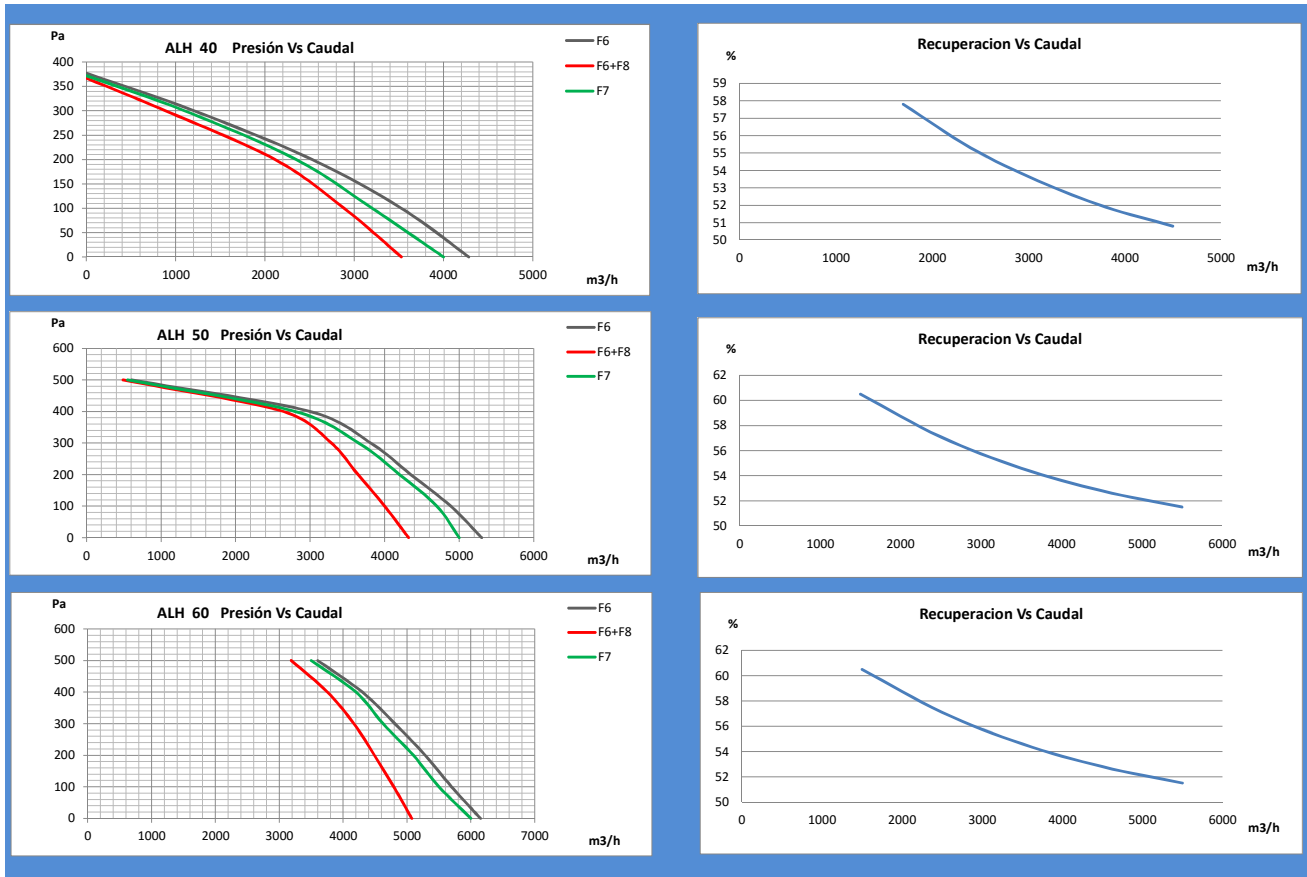
## PRECIOS DE VENTA AL PÚBLICO

MODELO	Q (m3/h)	Filtros Ret/Imp	
		F7/F7	F6/F6+F8
ALH 05	500	987 €	1.007 €
ALH 08	800	1.189 €	1.207 €
ALH 10	1.000	1.407 €	1.442 €
ALH 14	1.400	1.445 €	1.480 €
ALH 19	1.900	1.503 €	1.535 €
ALH 30	3.000	1.933 €	1.972 €
ALH 40	4.000	2.344 €	2.393 €
ALH 50	5.000	2.853 €	2.911 €
ALH 60	6.000	3.231 €	3.320 €

# INFORMACIÓN TÉCNICA - CURVAS CARACTERÍSTICAS

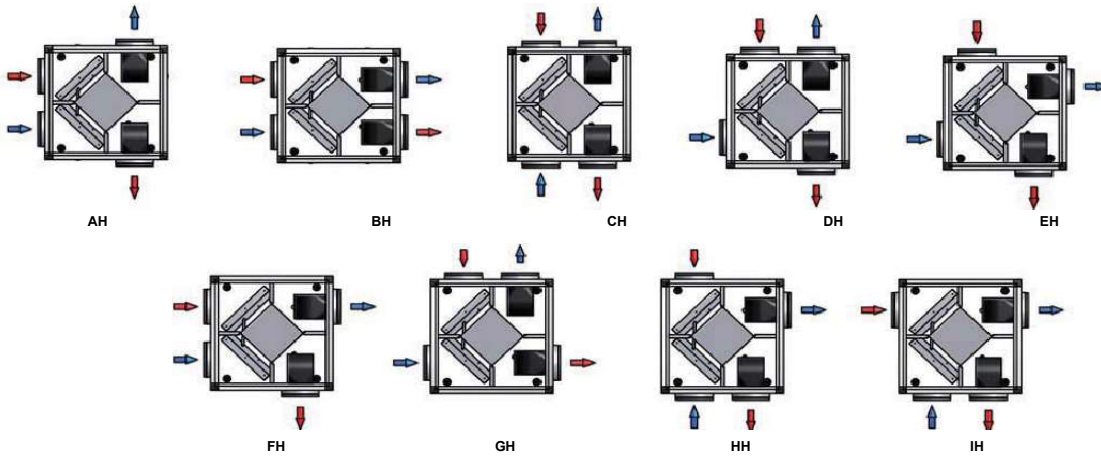


## INFORMACIÓN TÉCNICA - CURVAS CARACTERÍSTICAS

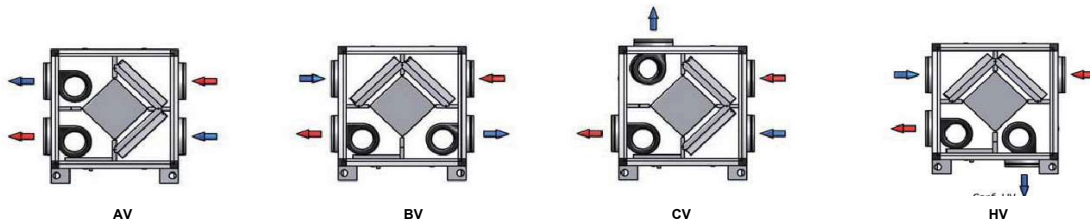


## CONFIGURACIONES:

### HORIZONTAL (VISTA SUPERIOR): CONFIGURACIÓN ESTANDAR CH



### VERTICAL (VISTA FRONTAL): CONFIGURACIÓN ESTANDAR BV



**FLECHAS ROJAS:** Aire de extracción

**FLECHAS AZULES:** Aire Nuevo



C/ Lope de Vega, 2 - 2º 28231 Las Rozas de Madrid  
info@swegon.es  
Teléfono:91 634 76 19