

Rendimiento en toda la gama

De confianza, duraderas y con cierre estanco al aire. Su diseño único garantiza pares de giro mínimos y permiten la motorización con nuestros actuadores rotativos compactos, potentes y energéticamente eficientes.

Alta rentabilidad de la inversión

Gracias a la excepcional relación precio / rendimiento, se amortiza el uso después de un corto período de tiempo.








8

Válvulas de bola

Apertura, cierre y conmutación

Resumen de productos				112
Rosca interna	2 vías		PN 16 DN 15–50	114
	3 vías	Paso en T	PN 16 DN 15–50	116
		Paso en L		118
Rosca externa	2 vías		PN 16 DN 15–50	120
	3 vías	Paso en T		122
Bridas	2 vías		PN 6 DN 15–50	124
	3 vías	Paso en T		126
Gama de actuadores ampliada				128
Accesorios mecánicos y eléctricos		Racores de tubería, contactos auxiliares, potenciómetros de realimentación		129

Válvulas

	Agua fría y caliente, con hasta un máx. de 50% de glicol en vol.	Para circuitos abiertos y cerrados de agua fría y caliente	Para circuitos cerrados de agua caliente y fría	Para corte en circuitos de agua y control todo - nada	Para conmutación en circuitos de agua y control todo - nada	Apta para agua potable	Estanca al aire	Estanca al aire (vía de control A - AB)	Presión permitida [kPa]	Temperatura del fluido [°C]	DN	k _{vs} [m ³ /h]	Tipo de válvula	Actuadores Adecuados			
														Actuadores pequeños	Actuadores estándar	Actuadores con función de seguridad	
Rosca interna / 2 vías / PN 16																	Página 114
	•	•		•			•		1600	-10...+120	15-50	15-49	R2..S..	•	•	•	
Rosca interna / 3 vías / PN 16 / paso en T																	Página 116
	•		•		•			•	1600	-10...+120	15-50	15-49	R3..S..	•	•	•	
Rosca interna / 3 vías / PN 16 / paso en L																	Página 118
	•	•			•		•		1600	-10...+100	15-50	5,5-75	R3..BL..	•	•	•	
Rosca externa / 2 vías / PN 16																	Página 120
	•	•		•		•	•		1600	+6...+100	15-50	8,6-49	R4..	•	•	•	
Rosca externa / 3 vías / PN 16 / paso en T																	Página 122
	•	•			•	•		•	1600	+6...+100	15-50	8,6-49	R5..	•	•	•	
Bridas / 2 vías / PN 6																	Página 124
	•	•		•			•		600	-10...+100	15-50	15-49	R6..B..	•	•	•	
Bridas / 3 vías / PN 16 / paso en T																	Página 126
	•		•		•			•	600	-10...+100	15-50	15-49	R7..B..	•	•	•	

Actuadores

Aplicaciones	Todo-nada	3 puntos	Tensión nominal 230 V AC	Tensión nominal 24 V AC/DC	Tiempo de giro del motor 90° [s]	Tiempo de giro de la función de seguridad 90° [s]	Accesorios eléctricos	Gama de productos	Grado de protección IEC/EN	Par de giro nominal [Nm]	Modelo de actuador
Actuadores pequeños											
	•	•	•	•	100 35			Actuador rotativo	IP40	2 2	TR.. TRY..
Actuadores estándar											
	•	•	•	•	90		•	Actuador rotativo	IP54	5 10 20	LR.. NR.. SR..
Actuadores estándar con función de seguridad mecánica											
	•		•	•	75	<75 <25		Actuador rotativo con muelle de retorno	IP42 IP54	2 4 10 20	TRF.. LRF.. NRF.. SRF..

Gama de actuadores ampliada para estos modelos de válvula en [Página 128](#)
Actuadores con comunicación en el capítulo 11 desde la [Página 174](#)

DN 15-50



Rango de utilización	Circuitos abiertos y cerrados de agua (pH > 7)
Temperatura del fluido	-10...+120 °C (Actuadores pequeños TR../TRY.. sólo hasta +100 °C)
Conexión a tubería	Rosca interna Rp (ISO 7/1)
Clase de fuga	Tasa de fuga A, estanca al aire (EN 12266-1)

Actuadores Adecuados

	DN 15	DN 20
k_{vs} [m³/h]	15	32
1 Modelo de válvula	R2015-S1	R2020-S2
EUR	57,00	65,00
2	+ /	+ /
3 Modelo de actuador	EUR	EUR

Actuadores pequeños

TR..
TRY..



Par de giro nominal	Todo-nada	3 puntos	Función de seguridad	Tensión nominal	Tiempo de giro del motor	3 Modelo de actuador	EUR	EUR	EUR
2 Nm	•	•		24 V	100 s	TR24	106,00	163,00	
				24 V	35 s	TRY24	103,00	160,00	
				230 V	35 s	TRY230	103,00	160,00	

Actuadores estándar

LR..
NR..
SR..



Par de giro nominal	Todo-nada	3 puntos	Función de seguridad	Tensión nominal	Tiempo de giro del motor	3 Modelo de actuador	EUR	EUR	EUR
5 Nm	•	•		24 V	90 s	LR24A	122,00	179,00	187,00
				230 V		LR230A	122,00	179,00	187,00
10 Nm	•	•		24 V	90 s	NR24A	153,00	210,00	218,00
				230 V		NR230A	153,00	210,00	218,00
20 Nm	•	•		24 V	90 s	SR24A	174,00	231,00	239,00
				230 V		SR230A	174,00	231,00	239,00

Actuadores con función de seguridad NC/NA 4

TRF..



Par de giro nominal	Todo-nada	3 puntos	Función de seguridad	Tensión nominal	Tiempo de giro del motor	3 Modelo de actuador	EUR	EUR	EUR
2 Nm	•		⊕	24 V	75 s	TRF24	163,00	220,00	
				230 V		TRF230	175,00	232,00	
4 Nm	•		⊕	24 V	75 s	LRF24	244,00	301,00	309,00
				230 V		LRF230	271,00	328,00	336,00
10 Nm	•		⊕	24 V	75 s	NRF24A	272,00	329,00	337,00
				24-240 V AC 24-125 V DC		NRFA	290,00	347,00	355,00
20 Nm	•		⊕	24 V	75 s	SRF24A	317,00	374,00	382,00
				24-240 V AC 24-125 V DC		SRFA	337,00	394,00	402,00

Racores de tubería adecuados 5



Rp	1/2"	3/4"
Modelo	ZR2315	ZR2320
EUR / ud.	7,90	8,60

Ejemplo de pedido:

R2015-S1 + TRF24 -O /Z

1 2 3 4 5

1 Tipo de válvula

2 + Actuador montado o / actuador suministrado por separado

3 Modelo de actuador

4 Actuadores con ⊕ = función de seguridad mecánica:

La posición de seguridad de todos los actuadores ⊕ es NC (normalmente cerrado). La versión NA (normalmente abierto) también se encuentra disponible al mismo precio. Para ello, añada -O al modelo de actuador 3 al hacer el pedido, i.e. TRF24 = NC TRF24 -O = NA

5 Incluye todos los racores de tubería (2 vías: precio unitario x 2)

Precio = precio unitario Precio = combinación recomendada Precio = combinación posible

DN 15-50



Rango de utilización	Circuitos cerrados de agua (pH > 7)
Temperatura del fluido	-10...+120 °C (Actuadores pequeños TR../TRY.. sólo hasta +100 °C)
Conexión a tubería	Rosca interna Rp (ISO 7/1)
Caudal	Bypass B-AB: aprox. 50% del de la vía de control A-AB
Clase de fuga	Vía de control A-AB: tasa de fuga A, estanca al aire (EN 12266-1) / bypass B-AB: clase de fuga I

Actuadores Adecuados

DN 15		DN 20	
k _{vs} [m³/h]	1 Modelo de válvula	k _{vs} [m³/h]	1 Modelo de válvula
15	R3015-S1	32	R3020-S2
EUR	100,00	EUR	113,00
2 + /		+ /	
3 Modelo de actuador		EUR	

Actuadores pequeños

Par de giro nominal	Todo-nada 3 puntos	Función de seguridad	Tensión nominal 24 V AC/DC 230 V AC	Tiempo de giro del motor 90°	3 Modelo de actuador	EUR	EUR	EUR
2 Nm	• •	• •	24 V	100 s	TR24	106,00	206,00	
			230 V	35 s	TRY24	103,00	203,00	
			230 V	35 s	TRY230	103,00	203,00	

Actuadores estándar

Par de giro nominal	Todo-nada 3 puntos	Función de seguridad	Tensión nominal 24 V AC/DC 230 V AC	Tiempo de giro del motor 90°	3 Modelo de actuador	EUR	EUR	EUR
5 Nm	• •	• •	24 V	90 s	LR24A	122,00	222,00	235,00
			230 V		LR230A	122,00	222,00	235,00
10 Nm	• •	• •	24 V	90 s	NR24A	153,00	253,00	266,00
			230 V		NR230A	153,00	253,00	266,00
20 Nm	• •	• •	24 V	90 s	SR24A	174,00	274,00	287,00
			230 V		SR230A	174,00	274,00	287,00

Actuadores con función de seguridad NC/NA 4

Par de giro nominal	Todo-nada 3 puntos	Función de seguridad	Tensión nominal 24 V AC/DC 230 V AC	Tiempo de giro del motor 90°	3 Modelo de actuador	EUR	EUR	EUR
2 Nm	•	⊕	24 V	75 s	TRF24	163,00	263,00	
			230 V		TRF230	175,00	275,00	
4 Nm	•	⊕	24 V	75 s	LRF24	244,00	344,00	357,00
			230 V		LRF230	271,00	371,00	384,00
10 Nm	•	⊕	24 V	75 s	NRF24A	272,00	372,00	385,00
			24-240 V AC 24-125 V DC		NRFA	290,00	390,00	403,00
20 Nm	•	⊕	24 V	75 s	SRF24A	317,00	417,00	430,00
			24-240 V AC 24-125 V DC		SRFA	337,00	437,00	450,00

Racores de tubería adecuados 5



Rp	1/2"	3/4"
Modelo	ZR2315	ZR2320
EUR / ud.	7,90	8,60

Ejemplo de pedido:

R3015-S1 + TRF24 -O /Z

1 2 3 4 5

1 Tipo de válvula

2 + Actuador montado o / actuador suministrado por separado

3 Modelo de actuador

4 Actuadores con ⊕ = función de seguridad mecánica:

La posición de seguridad de todos los actuadores ⊕ es NC (normalmente cerrado). La versión NA (normalmente abierto) también se encuentra disponible al mismo precio. Para ello, añada -O al modelo de actuador 3 al hacer el pedido, i.e. TRF24 = NC TRF24 -O = NA

5 Incluye todos los racores de tubería (3 vías: precio unitario x 3)

Precio = precio unitario Precio = combinación recomendada Precio = combinación posible

DN 15-50



Rango de utilización	Circuitos abiertos y cerrados de agua (pH > 7)
Temperatura del fluido	-10...+100 °C
Conexión a tubería	Rosca interna Rp (ISO 7/1)
Clase de fuga	Tasa de fuga A, estanca al aire (EN 12266-1)

Actuadores Adecuados

Par de giro nominal	Todo-nada 3 puntos	Función de seguridad	Tensión nominal 24 V AC/DC 230 V AC	Tiempo de giro del motor 90°	3 Modelo de actuador	DN 15		DN 20	
						k _{vs} [m³/h]	1 Modelo de válvula	k _{vs} [m³/h]	1 Modelo de válvula
						5,5	R3015-BL1	11	R3020-BL2
						EUR	85,00	EUR	96,00
					2	+ /		+ /	
						EUR	EUR	EUR	EUR
Actuadores pequeños									
TR.. TRY..	2 Nm	• •	24 V	100 s	TR24	106,00	191,00		
					TRY24	103,00	188,00		
					TRY230	103,00	188,00		
LR.. NR.. SR..	5 Nm	• •	24 V	90 s	LR24A	122,00	207,00	218,00	
			230 V		LR230A	122,00	207,00	218,00	
	10 Nm	• •	24 V	90 s	NR24A	153,00	238,00	249,00	
			230 V		NR230A	153,00	238,00	249,00	
	20 Nm	• •	24 V	90 s	SR24A	174,00	259,00	270,00	
			230 V		SR230A	174,00	259,00	270,00	
Actuadores con función de seguridad NC/NA 4									
TRF..	2 Nm	•	24 V	75 s	TRF24	163,00	248,00		
			230 V		TRF230	175,00	260,00		
LRF..	4 Nm	•	24 V	75 s	LRF24	244,00	329,00	340,00	
			230 V		LRF230	271,00	356,00	367,00	
			24 V		NRF24A	272,00	357,00	368,00	
NRF.. SRF..	10 Nm	•	24-240 V AC 24-125 V DC	75 s	NRFA	290,00	375,00	386,00	
			24 V		SRF24A	317,00	402,00	413,00	
	20 Nm	•	24-240 V AC 24-125 V DC	75 s	SRFA	337,00	422,00	433,00	

Racores de tubería adecuados 5



Rp	1/2"	3/4"
Modelo	ZR2315	ZR2320
EUR / ud.	7,90	8,60

Ejemplo de pedido:

R3015-BL1 + TRF24 -O /Z

1 Tipo de válvula

2 + Actuador montado o / actuador suministrado por separado

3 Modelo de actuador

4 Actuadores con ⊕ = función de seguridad mecánica:

La posición de seguridad de todos los actuadores ⊕ es NC (normalmente cerrado). La versión NA (normalmente abierto) también se encuentra disponible al mismo precio. Para ello, añade -O al modelo de actuador 3 al hacer el pedido, i.e. TRF24 = NC TRF24 -O = NA

5 Incluye todos los racores de tubería (3 vías: precio unitario x 3)

Precio = precio unitario Precio = combinación recomendada Precio = combinación posible

DN 15-50



Rango de utilización	Circuitos abiertos y cerrados de agua (pH > 7)
Temperatura del fluido	+6...+100 °C (-10...+6 °C bajo solicitud)
Conexión a tubería	Rosca externa Rp (ISO 228/1)
Clase de fuga	Tasa de fuga A, estanca al aire (EN 12266-1)

Actuadores Adecuados

Par de giro nominal	Todo-nada 3 puntos	Función de seguridad	Tensión nominal 24 V AC/DC 230 V AC	Tiempo de giro del motor 90°	3 Modelo de actuador	DN 15		DN 20	
						k _{vs} [m³/h]	1 Modelo de válvula	k _{vs} [m³/h]	1 Modelo de válvula
						8,6	R415	21	R420
						EUR	68,00	EUR	76,00
					2	+ /	+ /	+ /	+ /
						EUR	EUR	EUR	EUR
Actuadores pequeños									
TR.. TRY..	2 Nm	• •	24 V	100 s	TR24	106,00	174,00	182,00	
					TRY24	103,00	171,00	179,00	
					TRY230	103,00	171,00	179,00	
LR.. NR.. SR..	5 Nm	• •	24 V	90 s	LR24A	122,00	190,00	198,00	
			230 V		LR230A	122,00	190,00	198,00	
	10 Nm	• •	24 V	90 s	NR24A	153,00	221,00	229,00	
			230 V		NR230A	153,00	221,00	229,00	
	20 Nm	• •	24 V	90 s	SR24A	174,00	242,00	250,00	
			230 V		SR230A	174,00	242,00	250,00	
Actuadores con función de seguridad NC/NA 4									
TRF..	2 Nm	•	24 V	75 s	TRF24	163,00	231,00	239,00	
			230 V		TRF230	175,00	243,00	251,00	
LRF..	4 Nm	•	24 V	75 s	LRF24	244,00	312,00	320,00	
			230 V		LRF230	271,00	339,00	347,00	
			24 V		NRF24A	272,00	340,00	348,00	
NRF.. SRF..	10 Nm	•	24-240 V AC 24-125 V DC	75 s	NRFA	290,00	358,00	366,00	
			20 Nm		•	24 V	SRF24A	317,00	385,00
				24-240 V AC 24-125 V DC		75 s	SRFA	337,00	405,00

Racores de tubería adecuados 5



Rp	1/2"	3/4"
Modelo	ZR4515	ZR4520
EUR / ud.	6,40	6,40

Ejemplo de pedido:

R415 + TRF24 -O / Z

1 2 3 4 5

1 Tipo de válvula

2 + Actuador montado o / actuador suministrado por separado

3 Modelo de actuador

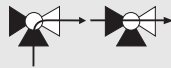
4 Actuadores con ⊕ = función de seguridad mecánica:

La posición de seguridad de todos los actuadores ⊕ es NC (normalmente cerrado). La versión NA (normalmente abierto) también se encuentra disponible al mismo precio. Para ello, añade -O al modelo de actuador 3 al hacer el pedido, i.e. TRF24 = NC TRF24 -O = NA

5 Incluye todos los racores de tubería (2 vías: precio unitario x 2)

Precio = precio unitario Precio = combinación recomendada Precio = combinación posible

DN 15-50



Rango de utilización	Circuitos abiertos y cerrados de agua (pH > 7)
Temperatura del fluido	+6...+100 °C (-10...+6 °C bajo solicitud)
Conexión a tubería	Rosca externa Rp (ISO 228/1)
Caudal	Bypass B-AB: aprox. 50% del de la vía de control A-AB
Clase de fuga	Vía de control A-AB: tasa de fuga A, estanca al aire (EN 12266-1) / bypass B-AB: clase de fuga I

Actuadores Adecuados

DN 15		DN 20	
k _{vs} [m³/h]	1 Modelo de válvula	k _{vs} [m³/h]	1 Modelo de válvula
8,6	R515	21	R520
EUR	136,00	EUR	156,00
	+ /		+ /

Par de giro nominal	Todo-nada 3 puntos	Función de seguridad	Tensión nominal 24 V AC/DC 230 V AC	Tiempo de giro del motor 90°	3 Modelo de actuador	EUR	EUR	EUR
Actuadores pequeños								
2 Nm	• •		24 V	100 s	TR24	106,00	242,00	262,00
			230 V	35 s	TRY24	103,00	239,00	259,00
			230 V	35 s	TRY230	103,00	239,00	259,00

Actuadores estándar								
5 Nm	• •		24 V	90 s	LR24A	122,00	258,00	278,00
			230 V		LR230A	122,00	258,00	278,00
10 Nm	• •		24 V	90 s	NR24A	153,00	289,00	309,00
			230 V		NR230A	153,00	289,00	309,00
20 Nm	• •		24 V	90 s	SR24A	174,00	310,00	330,00
			230 V		SR230A	174,00	310,00	330,00

Actuadores con función de seguridad NC/NA 4								
2 Nm	•	⊕	24 V	75 s	TRF24	163,00	299,00	319,00
			230 V		TRF230	175,00	311,00	331,00
4 Nm	•	⊕	24 V	75 s	LRF24	244,00	380,00	400,00
			230 V		LRF230	271,00	407,00	427,00
10 Nm	•	⊕	24 V	75 s	NRF24A	272,00	408,00	428,00
			24-240 V AC 24-125 V DC		NRFA	290,00	426,00	446,00
20 Nm	•	⊕	24 V	75 s	SRF24A	317,00	453,00	473,00
			24-240 V AC 24-125 V DC		SRFA	337,00	473,00	493,00

Racores de tubería adecuados 5



Rp	1/2"	3/4"
Modelo	ZR4515	ZR4520
EUR / ud.	6,40	6,40

Ejemplo de pedido:

R515 + TRF24 -O /Z

1 2 3 4 5

1 Tipo de válvula

2 + Actuador montado o / actuador suministrado por separado

3 Modelo de actuador

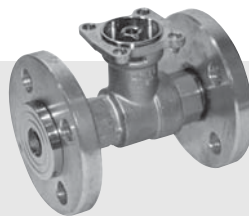
4 Actuadores con ⊕ = función de seguridad mecánica:

La posición de seguridad de todos los actuadores ⊕ es NC (normalmente cerrado). La versión NA (normalmente abierto) también se encuentra disponible al mismo precio. Para ello, añade -O al modelo de actuador 3 al hacer el pedido, i.e. TRF24 = NC TRF24 -O = NA

5 Incluye todos los racores de tubería (3 vías: precio unitario x 3)

Precio = precio unitario Precio = combinación recomendada Precio = combinación posible

DN 15-50



Rango de utilización	Circuitos abiertos y cerrados de agua (pH > 7)
Temperatura del fluido	-10...+100 °C
Conexión a tubería	Bridas PN 6 (EN 1092/1)
Clase de fuga	Tasa de fuga A, estanca al aire (EN 12266-1)

Actuadores Adecuados

DN 15		DN 20	
k_{vs} [m³/h]	15	k_{vs} [m³/h]	32
1 Modelo de válvula	R6015R-B1	1 Modelo de válvula	R6020R-B1
EUR	184,00	EUR	191,00
2	+ /	2	+ /
3 Modelo de actuador	EUR	3 Modelo de actuador	EUR

Actuadores pequeños

Par de giro nominal	Todo-nada	3 puntos	Función de seguridad	Tensión nominal	24 V AC/DC	230 V AC	24 V	100 s	35 s	35 s	EUR	EUR	EUR
2 Nm	•	•	•	•	•	•	24 V	100 s	TR24	106,00	290,00	297,00	
							24 V	35 s	TRY24	103,00	287,00	294,00	
							230 V	35 s	TRY230	103,00	287,00	294,00	

Actuadores estándar

Par de giro nominal	Todo-nada	3 puntos	Función de seguridad	Tensión nominal	24 V	230 V	24 V	230 V	90 s	90 s	90 s	EUR	EUR	EUR
5 Nm	•	•	•	•	•	•	24 V	230 V	90 s	LR24A	122,00	306,00	313,00	
							230 V	90 s	LR230A	122,00	306,00	313,00		
10 Nm	•	•	•	•	•	•	24 V	230 V	90 s	NR24A	153,00	337,00	344,00	
							230 V	90 s	NR230A	153,00	337,00	344,00		
20 Nm	•	•	•	•	•	•	24 V	230 V	90 s	SR24A	174,00	358,00	365,00	
							230 V	90 s	SR230A	174,00	358,00	365,00		

Actuadores con función de seguridad NC/NA

Par de giro nominal	Todo-nada	3 puntos	Función de seguridad	Tensión nominal	24 V	230 V	24 V	230 V	75 s	75 s	75 s	75 s	EUR	EUR	EUR
2 Nm	•	•	•	•	•	•	24 V	230 V	75 s	TRF24	163,00	347,00	354,00		
							230 V	75 s	TRF230	175,00	359,00	366,00			
4 Nm	•	•	•	•	•	•	24 V	230 V	75 s	LRF24	244,00	428,00	435,00		
							230 V	75 s	LRF230	271,00	455,00	462,00			
10 Nm	•	•	•	•	•	•	24 V	230 V	75 s	NRF24A	272,00	456,00	463,00		
							24-240 V AC	75 s	NRFA	290,00	474,00	481,00			
20 Nm	•	•	•	•	•	•	24 V	230 V	75 s	SRF24A	317,00	501,00	508,00		
							24-240 V AC	75 s	SRFA	337,00	521,00	528,00			

Ejemplo de pedido:

R6015R-B1 + **TRF24** **-O**

1 2 3 4

1 Tipo de válvula

2 + Actuador montado o / actuador suministrado por separado

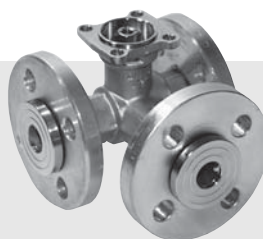
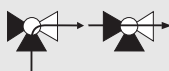
3 Modelo de actuador

4 Actuadores con ⊕ = función de seguridad mecánica:

La posición de seguridad de todos los actuadores ⊕ es NC (normalmente cerrado). La versión NA (normalmente abierto) también se encuentra disponible al mismo precio. Para ello, añade **-O** al modelo de actuador 3 al hacer el pedido, i.e. **TRF24** = NC **TRF24 -O** = NA

Precio = precio unitario Precio = combinación recomendada Precio = combinación posible

DN 15-50



Rango de utilización	Circuitos cerrados de agua (pH > 7)
Temperatura del fluido	-10...+100 °C
Conexión a tubería	Bridas PN 6 (EN 1092/1)
Caudal	Bypass B-AB: aprox. 50% de la vía de control A-AB
Clase de fuga	Vía de control A-AB: tasa de fuga A, estanca al aire (EN 12266-1) / bypass B-AB: clase de fuga I

Actuadores Adecuados

DN 15		DN 20	
k _{vs} [m³/h]	1 Modelo de válvula	k _{vs} [m³/h]	1 Modelo de válvula
15	R7015R-B1	32	R7020R-B1
EUR	262,00	EUR	273,00
	2		2
	+ /		+ /
	3 Modelo de actuador		3 Modelo de actuador
EUR	EUR	EUR	EUR

Actuadores pequeños

TR..
TRY..



Par de giro nominal	Todo-nada	3 puntos	Función de seguridad	Tensión nominal	24 V AC/DC	230 V AC	Tiempo de giro del motor	90°	3 Modelo de actuador	EUR	EUR	EUR
2 Nm	•	•	•	24 V	•	•	100 s	•	TR24	106,00	368,00	379,00
									TRY24	103,00	365,00	376,00
									TRY230	103,00	365,00	376,00
				230 V			35 s					

Actuadores estándar

LR..
NR..
SR..



Par de giro nominal	Todo-nada	3 puntos	Función de seguridad	Tensión nominal	24 V	230 V	Tiempo de giro del motor	90°	3 Modelo de actuador	EUR	EUR	EUR
5 Nm	•	•	•	24 V	•	•	90 s	•	LR24A	122,00	384,00	395,00
				230 V	•	•			LR230A	122,00	384,00	395,00
10 Nm	•	•	•	24 V	•	•	90 s	•	NR24A	153,00	415,00	426,00
				230 V	•	•			NR230A	153,00	415,00	426,00
20 Nm	•	•	•	24 V	•	•	90 s	•	SR24A	174,00	436,00	447,00
				230 V	•	•			SR230A	174,00	436,00	447,00

Actuadores con función de seguridad NC/NA 4

TRF..



Par de giro nominal	Todo-nada	3 puntos	Función de seguridad	Tensión nominal	24 V	230 V	24-240 V AC	24-125 V DC	Tiempo de giro del motor	75 s	3 Modelo de actuador	EUR	EUR	EUR
2 Nm	•	•	⊕	24 V	•	•	75 s	•	TRF24	163,00	425,00	436,00		
				230 V	•	•			TRF230	175,00	437,00	448,00		
4 Nm	•	•	⊕	24 V	•	•	75 s	•	LRF24	244,00	506,00	517,00		
				230 V	•	•			LRF230	271,00	533,00	544,00		
10 Nm	•	•	⊕	24 V	•	•	75 s	•	NRF24A	272,00	534,00	545,00		
				24-240 V AC	•	•			NRFA	290,00	552,00	563,00		
20 Nm	•	•	⊕	24 V	•	•	75 s	•	SRF24A	317,00	579,00	590,00		
				24-240 V AC	•	•			SRFA	337,00	599,00	610,00		

LRF..



NRF..
SRF..



Ejemplo de pedido:

R7015R-B1 + TRF24 -O

1 2 3 4

1 Tipo de válvula

2 + Actuador montado o / actuador suministrado por separado

3 Modelo de actuador

4 Actuadores con ⊕ = función de seguridad mecánica:

La posición de seguridad de todos los actuadores ⊕ es NC (normalmente cerrado). La versión NA (normalmente abierta) también se encuentra disponible al mismo precio. Para ello, añada




-O al modelo de actuador 3 al hacer el pedido, i.e. TRF24 = NC TRF24-O = NA

Precio = precio unitario Precio = combinación recomendada Precio = combinación posible

Actuadores adecuados para válvulas de bola

Grado de protección IEC/EN	IP54
Grado de protección IEC/EN (TRF..)	IP42
Temperatura del fluido	-10...+100 °C (Actuadores compactos KR.. sólo hasta +80 °C)

Actuadores Adecuados

	Par de giro nominal	Todo-nada 3 puntos	Función de seguridad	Tensión nominal 24 V AC/DC 230 V AC	Tiempo de giro del motor 90°	Contactos auxiliares SPDT	1 Modelo de actuador	EUR
KR.. 	Actuadores compactos							
	2 Nm	• •		24 V	75 s		KR24	107,00
				230 V			KR230	110,00
LR.. NR.. SR.. 	Actuadores estándar							
	5 Nm	• •		24 V	90 s		1 LR24A-S	135,00
				230 V			1 LR230A-S	135,00
	10 Nm	• •		24 V	90 s		1 NR24A-S	189,00
				230 V			1 NR230A-S	189,00
	20 Nm	• •		24 V	90 s		1 SR24A-S	209,00
230 V				1 SR230A-S			209,00	
TRF.. LRF.. NRF.. SRF.. 	Actuadores con función de seguridad NC/NA 2							
	2 Nm	•	⊕	24 V	75 s		1 TRF24-S	185,00
				230 V			1 TRF230-S	199,00
	4 Nm	•	⊕	24 V	75 s		2 LRF24-S	278,00
				230 V			2 LRF230-S	305,00
	10 Nm	•	⊕	24 V	75 s		2 NRF24A-S2	301,00
				24 – 240 V AC 24 – 125 V DC			2 NRFA-S2	326,00
	20 Nm	•	⊕	24 V	75 s		2 SRF24A-S2	357,00
				24 – 240 V AC 24 – 125 V DC			2 SRFA-S2	383,00

Ejemplo de pedido:

TRF230-S -O

1

2

1 Modelo de actuador

2 Actuadores con ⊕ = función de seguridad mecánica:

La posición de seguridad de todos los actuadores ⊕ es NC (normalmente cerrado). La versión NA (normalmente abierto) también se encuentra disponible al mismo precio. Para ello, añade -O al modelo de actuador 1 en el pedido, i.e.

TRF230-S = NC TRF230-S -O = NA

Accesorios compatibles [Página 129](#)

Actuadores con comunicación en el capítulo 11 desde la [Página 174](#)

Racores de tubería

	DN	G	Rp	Adecuados para válvulas					Modelo	EUR
				R2..S..	R3..BL..	R3..S..	R4..	R5..		
 <p>Racor de tubería Fundición maleable, negra Para válvulas de bola con rosca interna</p>	10		3/8"					ZR2310	7,20	
	15		1/2"	•	•	•		ZR2315	7,90	
	20		3/4"	•	•	•		ZR2320	8,60	
	25		1"	•	•	•		ZR2325	10,10	
	32		1 1/4"	•	•	•		ZR2332	15,80	
	40		1 1/2"	•	•	•		ZR2340	19,60	
	50		2"	•	•	•		ZR2350	29,00	
 <p>Racor de tubería Fundición maleable, negra Para válvulas de bola con rosca externa</p>	10	3/4"	3/8"				•	•	ZR4510	6,00
	15	1"	1/2"				•	•	ZR4515	6,40
	20	1 1/4"	3/4"				•	•	ZR4520	6,40
	25	1 1/2"	1"				•	•	ZR4525	7,20
	32	2"	1 1/4"				•	•	ZR4532	10,10
	40	2 1/4"	1 1/2"				•	•	ZR4540	12,40
	50	2 3/4"	2"				•	•	ZR4550	17,30

Contactos auxiliares

	Contactos auxiliares SPDT	Adecuados para actuadores				Modelo	EUR
		GR..A	LR..A	NR..A	SR..A		
 <p>Contacto auxiliar adaptable 1 mA – 3 (0.5) A, AC 250 V Punto de conmutación ajustable 0 – 100%</p>	1	•	•	•	•	S1A	45,00
 <p>Contactos auxiliares adaptables 1 mA – 3 (0.5) A, AC 250 V Puntos de conmutación ajustables 0 – 100%</p>	2	•	•	•	•	S2A	60,00

Potenciómetros de realimentación

	Resistencia	Adecuados para actuadores				Modelo	EUR
		GR..A	LR..A	NR..A	SR..A		
 <p>Potenciómetros de realimentación Adaptables</p>	140 Ω	•	•	•	•	P140A	71,00
	200 Ω	•	•	•	•	P200A	71,00
	500 Ω	•	•	•	•	P500A	71,00
	1 kΩ	•	•	•	•	P1000A	71,00
	2.8 kΩ	•	•	•	•	P2800A	71,00
	5 kΩ	•	•	•	•	P5000A	71,00
	10 kΩ	•	•	•	•	P10000A	71,00